

仕様

●センサー

品名	堆砂検出用 振動式センサー
型式	HKV-12
動作特性	測定対象：水中堆積物（砂、砂利、泥、落葉など）
	振動数：約300～500HZ
	使用温度：-20℃～+70℃
	構造：防水構造（IP68相当）
分離距離	センサーから変換器距離：標準 30m（最大200m まで対応可能）
材質	SUS304 PE（ケーブル）
重量	約5.5kg

●制御盤

品名	振動式堆砂検出器制御盤
型式	屋外閉鎖防水型（壁掛け型又は自立スタンド型）
機械的構造	材質：SS400（オプションとしてSUS304に対応）
	塗装色：標準ライトベージュ塗装（5Y7/1）又は指定色
	外形寸法：500×630×250
電気的特性	電源電圧：1φAC200V又はAC100V
	表示：電源、堆砂、故障表示灯
	遠方出力：電源、堆砂、故障の各「有」「無」1a無電圧接点 AC250V 3A
	堆砂検出遅延時間タイマー：設定範囲：0.01秒～999時間
	堆砂動作回数表示：6桁 手動リセット型
	堆砂動作確認テストボタン：堆砂表示・遠方出力確認用
	盤内ヒータ：温度制御：通常設定10℃以下でヒータON

施工時の留意点

◎設置場所は、流木や大きな岩石が直接流れて来る場所は避けてください。又ケーブル接続部は金属製可とう電線管となっておりますが、さらに鋼管などによる保護をお奨めします。
◎堆砂量の判断は出来ませんので、取付高さを変えてもう1台設置する方法があります。制御盤1面で2台制御仕様の対応もしております。お問い合わせ下さい。

価格

◇標準価格

一式 **1,500,000 円**（消費税別）

※工事費は含まれません

（一式の内容：センサー（ケーブル30m付）1台、制御盤1面、取付架台1台、保護装置1台
金属製可とう電線管30m、取付ボルト一式 耐水圧検査書など）

※操作盤ステレス製、ケーブル30m以上、盤自立スタンド、2台対応制御盤などオプションとして承ります。

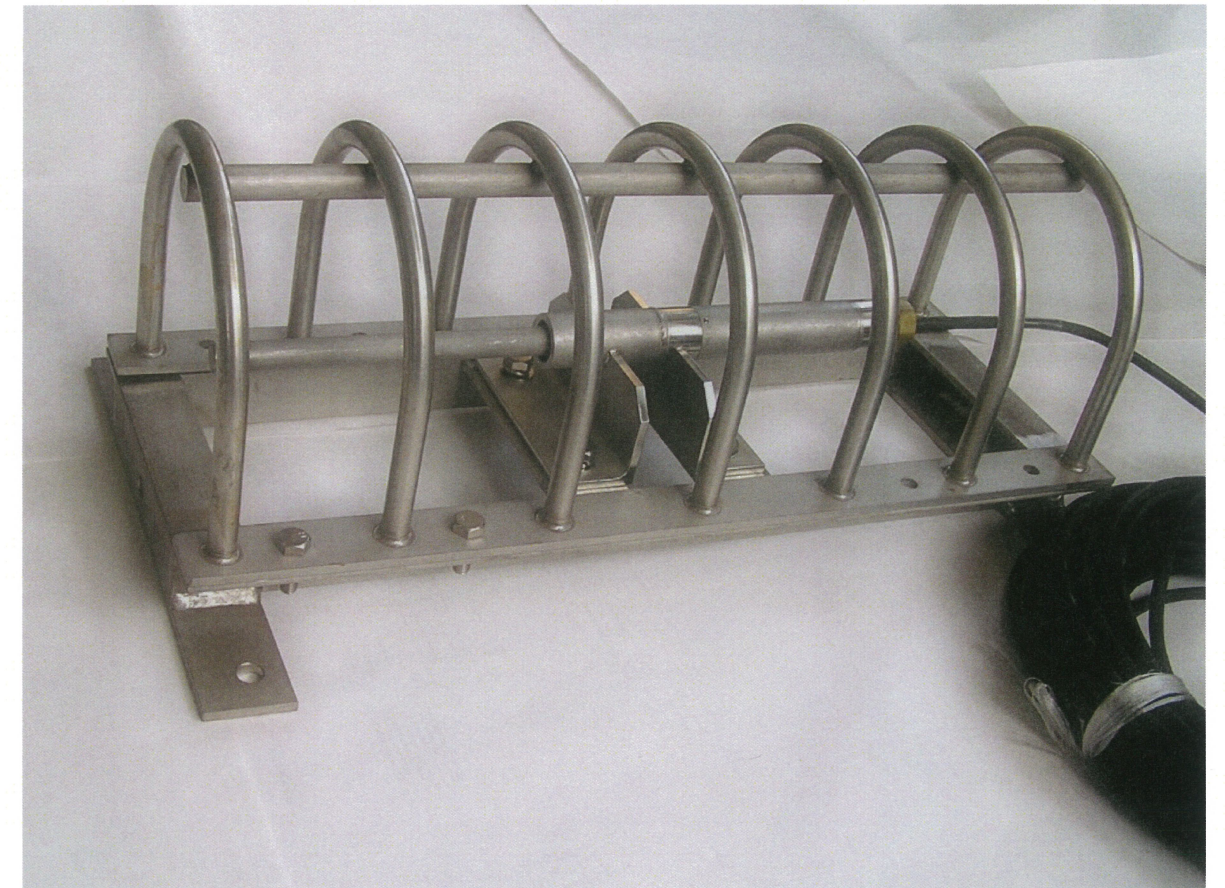
お問い合わせは ホームページ <http://www.hagiura.co.jp/>

萩浦工業株式会社 営業部

〒930-0904
富山県富山市一本木35番地 TEL 076-451-8888 FAX 076-451-0311

HAGIURA

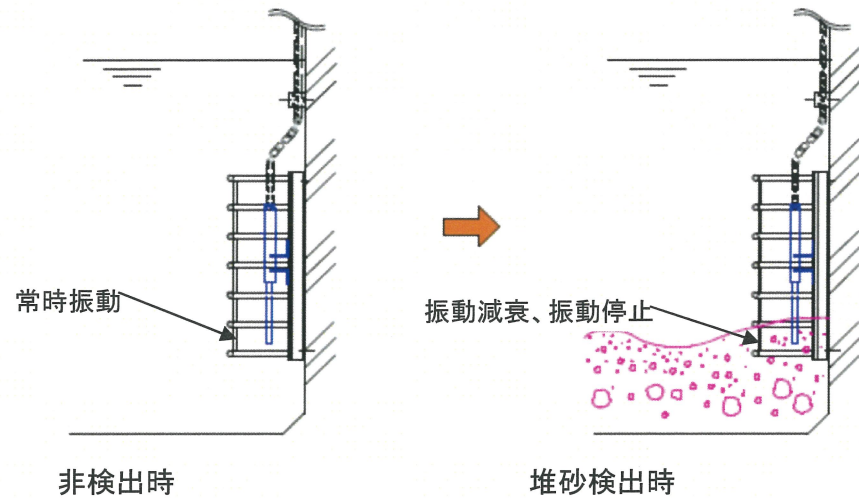
振動式堆砂検出器 ブルット



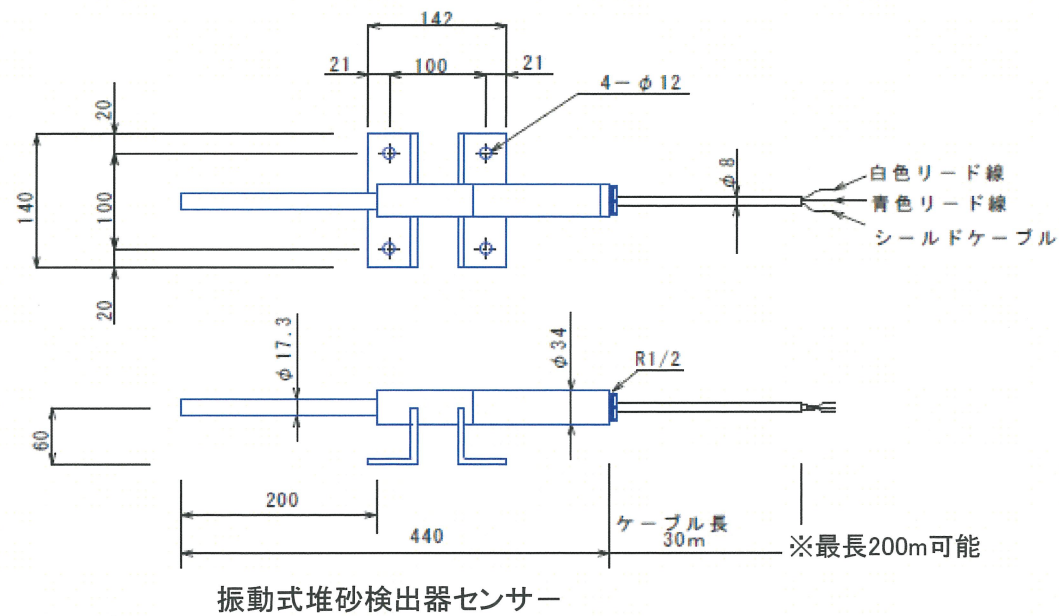
堆砂の悩みをブルットで解消！
常時監視で安心管理。
水中の堆砂検知の決定盤！！

原理

「ブルット」は、常時検知パイプを振動させます。検知パイプ部が砂などの堆積物に埋まり始めると振動が減衰又は停止します。



センサー外形図



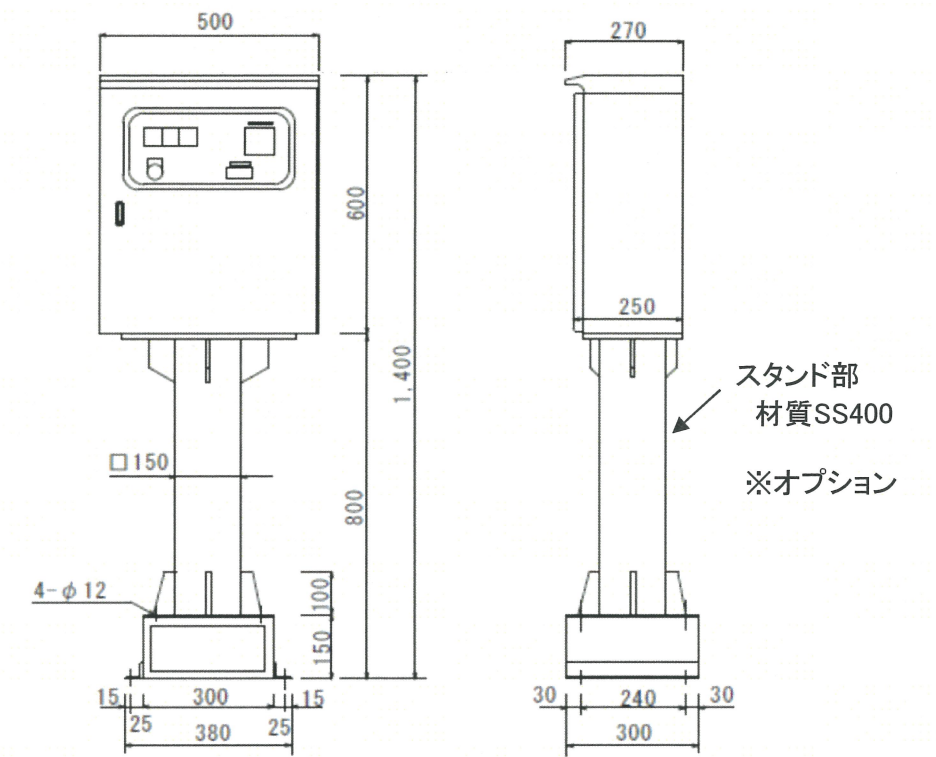
設置事例



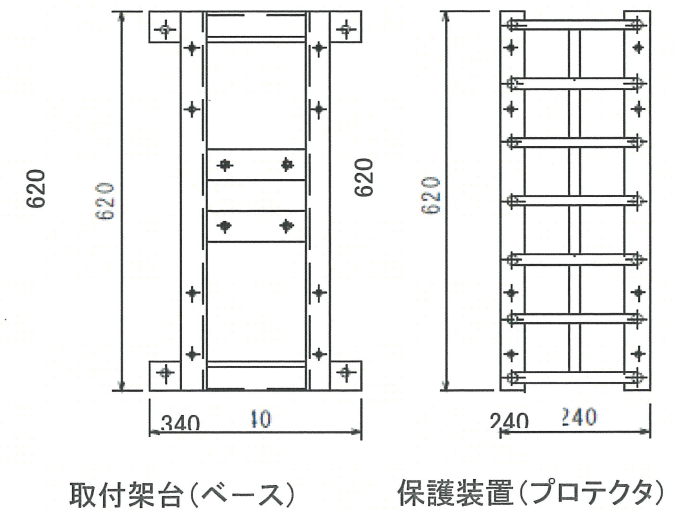
制御盤



制御盤外形図



ベース・プロテクタ外形図



取付架台(ベース)

保護装置(プロテクタ)